

# Patron et perspective cavalière

## Evaluation



Correction

Evaluation des compétences	A	EA	N
Je connais les propriétés de la perspective cavalière.			
Je sais tracer la perspective cavalière d'un pavé droit.			
Je sais reconnaître et tracer le patron d'un pavé droit.			

**1** Pour chacune des deux figures, explique pourquoi ce ne sont pas des représentations en perspective cavalière de pavé droit.

Figure 1 : Les faces avant et arrière devraient être représentées en vraie grandeur. Puisqu'elles sont opposées elles sont identiques : or elles ne le sont pas sur la figure.

Figure 2 : L'arête rouge est cachée : elle devrait être tracée en pointillés.

Figure 1

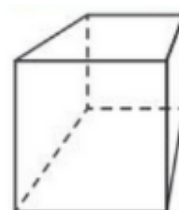
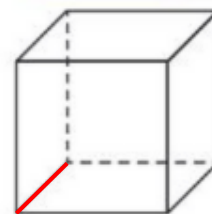
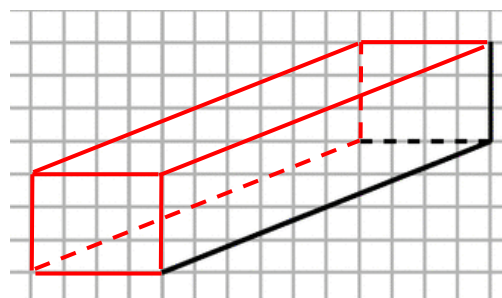
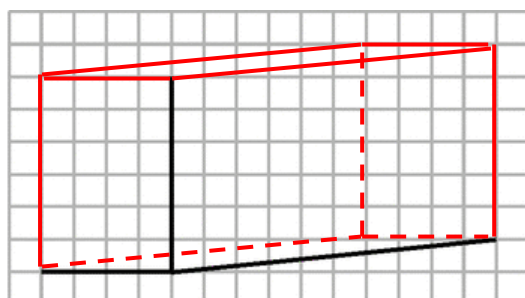


Figure 2



**2** Complète les représentations en perspective cavalière des pavés droits.



**3** Voici le patron d'un cube.

1) Quelle est la nature du quadrilatère rouge ? Justifie.

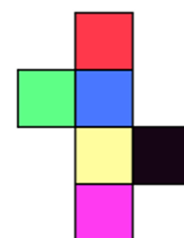
Toutes les faces d'un cube sont carrées. Le quadrilatère rouge qui est une face du cube est donc un carré.

2) Quelle est la couleur de la face opposée à la face bleue ? A la face verte ?

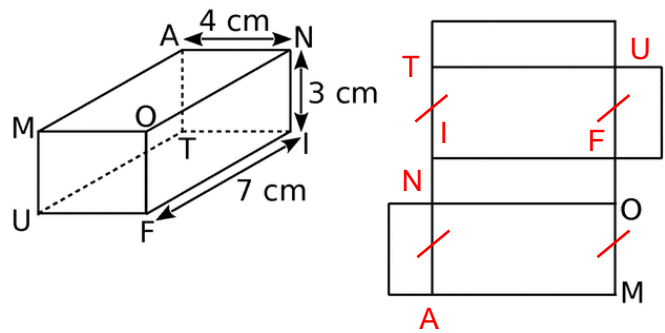
La face violette est opposée à la face bleue, et la face noire est opposée à la face verte.

3) Quelles sont les couleurs des faces perpendiculaires à la face noire ?

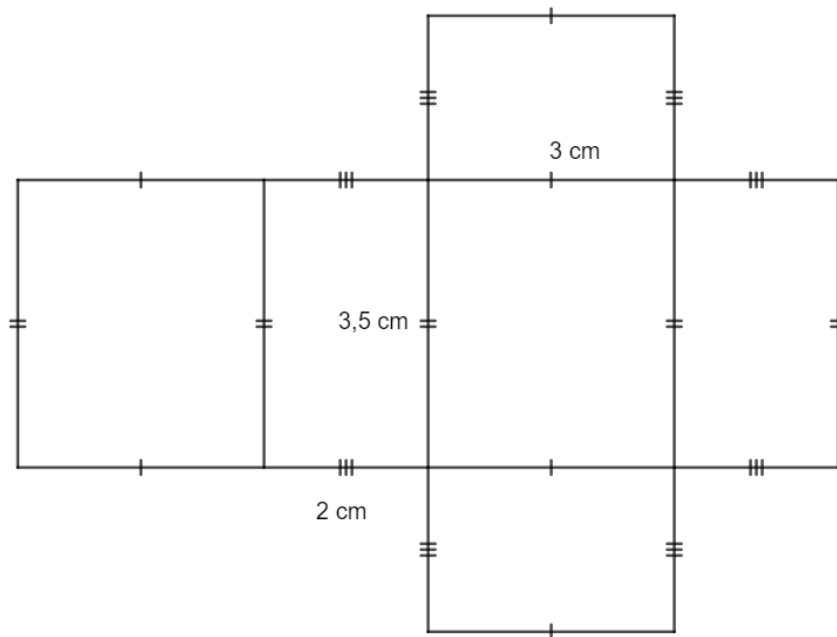
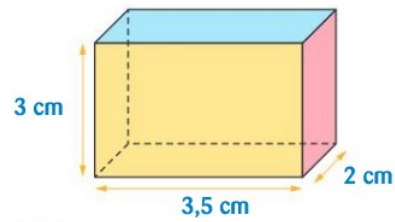
Il y a les faces : jaune, violette, bleue et rouge.



4 Voici un pavé droit en perspective cavalière et un de ses patrons. Place le nom de tous les sommets et code les segments de 4 cm.



5 Construire un patron de ce pavé droit.



**Ce document PDF gratuit à imprimer est issu de la page :**

- [Evaluations 8eme Harnos 8P Mathématiques : Géométrie Solides et patrons - PDF à imprimer](#)

**Le lien ci-dessous vous permet de télécharger cette évaluation avec un énoncé vierge**

- [Patron et perspective cavalière - Examen Evaluation de géométrie pour la : 8ème Harnos](#)

**Découvrez d'autres évaluations en : 8eme Harnos 8P Mathématiques : Géométrie Solides et patrons**

- [Le cube et le pavé droit - Examen Evaluation de géométrie pour la : 8ème Harnos](#)
- [Les solides - Examen Evaluation de géométrie pour la : 8ème Harnos](#)
- [Volume d'un solide - Examen Evaluation de géométrie pour la : 8ème Harnos](#)
- [Volume du cube et du pavé droit - Examen Evaluation de géométrie pour la : 8ème Harnos](#)
- [Reconnaître et décrire un polyèdre - Géométrie dans l'espace - Examen Evaluation avec la correction : 8ème Harnos](#)

**Les évaluations des catégories suivantes pourraient également vous intéresser :**

- [Evaluations 8eme Harnos 8P Mathématiques : Géométrie Cercle et disque - PDF à imprimer](#)
- [Evaluations 8eme Harnos 8P Mathématiques : Géométrie Droites parallèles - PDF à imprimer](#)
- [Evaluations 8eme Harnos 8P Mathématiques : Géométrie Droites perpendiculaires - PDF à imprimer](#)
- [Evaluations 8eme Harnos 8P Mathématiques : Géométrie Les parallélogrammes - PDF à imprimer](#)
- [Evaluations 8eme Harnos 8P Mathématiques : Géométrie Les volumes - PDF à imprimer](#)

**Besoin d'approfondir en : 8eme Harnos 8P Mathématiques : Géométrie Solides et patrons**

- [Cours 8eme Harnos 8P Mathématiques : Géométrie Solides et patrons](#)
- [Exercices 8eme Harnos 8P Mathématiques : Géométrie Solides et patrons](#)
- [Vidéos pédagogiques 8eme Harnos 8P Mathématiques : Géométrie Solides et patrons](#)
- [Vidéos interactives 8eme Harnos 8P Mathématiques : Géométrie Solides et patrons](#)
- [Séquence / Fiche de prep 8eme Harnos 8P Mathématiques : Géométrie Solides et patrons](#)