

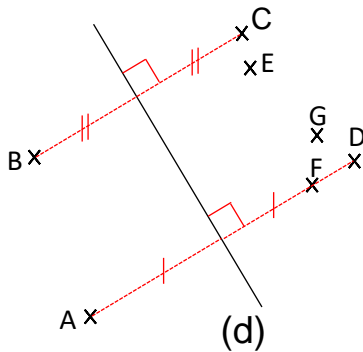


# Géométrie : Construire le symétrique d'une droite, d'un segment, d'un point par rapport à un axe donné

## Exercices

### Correction

1 Observe la figure et réponds aux questions par vrai ou faux en coloriant la bonne réponse.

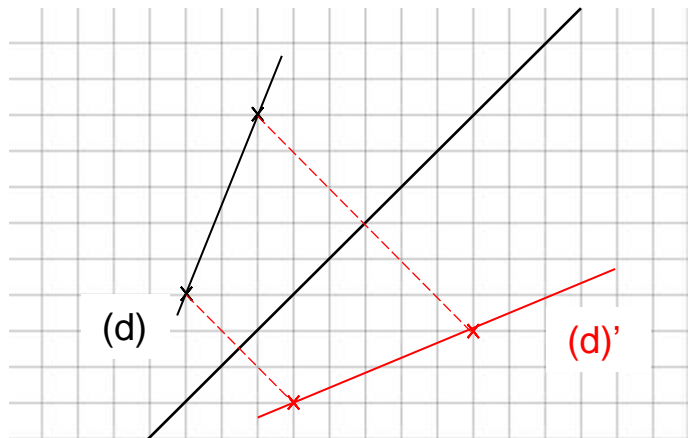
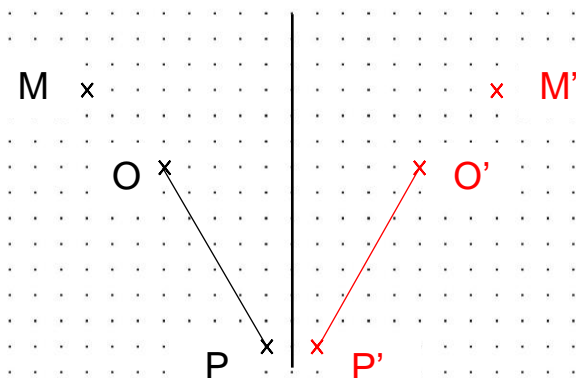


Par rapport à l'axe (d) :

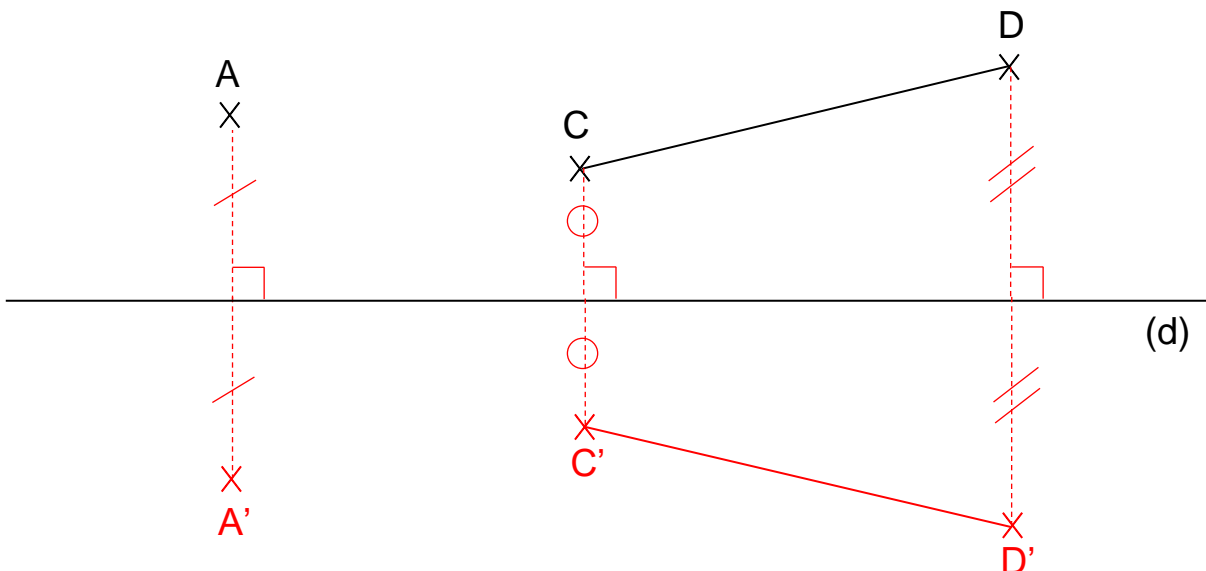
- Le point E est l'image du point B.
- Le point F est l'image de A.
- Le point B a pour symétrique le point G.
- Les points A et D sont symétriques.
- Le point C a pour symétrique le point B.

Vrai	Faux
Vrai	Faux
Vrai	Faux
Vrai	Faux
Vrai	Faux

2 Construis les symétriques des figures suivantes par rapport à l'axe noir. Aide-toi des quadrillages.



3 Construis le symétrique du point A que tu nommeras A' et le symétrique du segment [CD] que tu nommeras [C'D'] par rapport à l'axe (d). Fais apparaître tes traits de construction.



Ce document PDF gratuit à imprimer est issu de la page :

- [Exercices 6eme Harnos 6P Mathématiques : Géométrie Symétrie axiale Construire le symétrique - PDF à imprimer](#)

Le lien ci-dessous vous permet de télécharger cet exercice avec un énoncé vierge

- [Construire le symétrique d'une droite, d'un segment, d'un point par rapport à un axe donné - Exercices de géométrie : 6ème Harnos](#)

Les exercices des catégories suivantes pourraient également vous intéresser :

- [Exercices 6eme Harnos 6P Mathématiques : Géométrie Symétrie axiale Compléter une figure - PDF à imprimer](#)

Besoin d'approfondir en : 6eme Harnos 6P Mathématiques : Géométrie Symétrie axiale Construire le symétrique

- [Leçons 6eme Harnos 6P Mathématiques : Géométrie Symétrie axiale Construire le symétrique](#)
- [Evaluations 6eme Harnos 6P Mathématiques : Géométrie Symétrie axiale Construire le symétrique](#)
- [Vidéos pédagogiques 6eme Harnos 6P Mathématiques : Géométrie Symétrie axiale Construire le symétrique](#)
- [Vidéos interactives 6eme Harnos 6P Mathématiques : Géométrie Symétrie axiale Construire le symétrique](#)