

L'élimination des déchets produits par l'activité des organes - Correction

Exercice 01

1. D'où vient l'urée ?

L'urée vient de la réaction chimique de production d'énergie à partir des nutriments et du dioxygène, au niveau des organes.

2. Quel organe excrète le dioxyde de carbone ?

Les poumons excrètent le dioxyde de carbone

3. Quel est l'organe qui épure le sang ?

L'organe qui épure le sang est le rein. Il y a deux reins.

4. Pourquoi peut-on dire que la paroi alvéolaire est une surface d'échange ?

La paroi alvéolaire est une surface d'échange car elle permet un double flux : l'entrée de dioxygène et la sortie du dioxyde de carbone.

5. Vrai ou faux ? Au niveau des poumons, le sang libère le dioxyde de carbone rejeté par les organes et se charge en dioxygène pour les approvisionner.

Vrai, au niveau des poumons, le sang libère le dioxyde de carbone rejeté par les organes et se charge en dioxygène pour les approvisionner.

6. Pourquoi peut-on dire que le rein est un filtre sélectif ?

Le rein est un filtre sélectif car il élimine les déchets du sang mais conserve les nutriments.

7. Vrai ou faux ? Si les reins ne sont pas fonctionnels, il peut y avoir une intoxication à cause de la non-élimination des déchets.

Vrai, si les reins ne sont pas fonctionnels, il peut y avoir une intoxication à cause de la non-élimination des déchets.

8. Quel est le devenir de l'urine produite par le rein ?

L'urine produite par le rein est d'abord stockée dans la vessie puis excrétée par l'urètre.

9. Où sont situés les reins ?

Les reins sont situés en bas du dos, de part et d'autre de la colonne vertébrale.

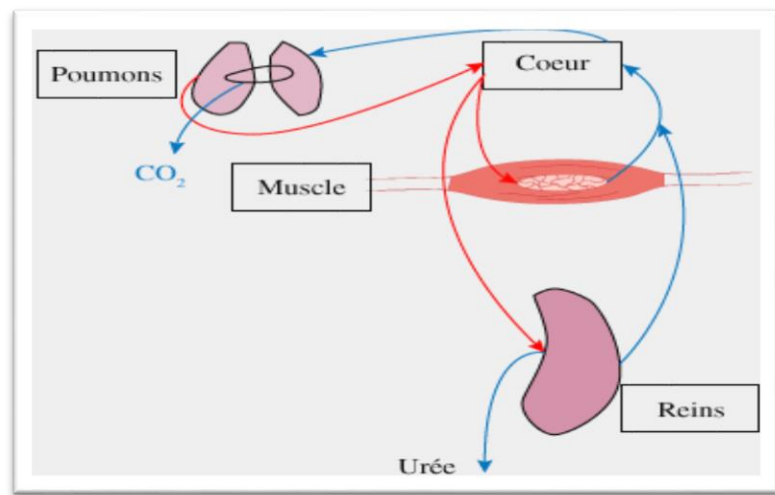
10. Comment le dioxyde de carbone sort-il des poumons ?

Le dioxyde de carbone sort des poumons grâce à l'expiration: le relâchement des muscles respiratoires réduit de volume de la cage thoracique et expulse l'air des poumons.

Exercice 02 :

La légende.

- Poumons
- Muscle
- Cœur
- Reins
- Urée
- CO₂



Exercice 03 :

Compléter le tableau.

	Dioxyde de carbone	Urée
Lieu d'excrétion	Dans l'air contenu dans les poumons	Dans les urines
Contact avec l'extérieur	Bouche et nez	Urètre
Organe impliqué	Les poumons	Les reins
Caractéristiques de la surface d'excrétion	Vascularisation des alvéoles Grande surface (grand nombre de sacs alvéolaires) Paroi alvéolaire fine	Riche vascularisation des reins Grande surface

Exercice 04 : Compléter les phrases suivantes avec : Les reins, la colonne vertébrale, vascularisés, filtrent, indésirables, le sang, la vessie, l'urètre, l'extérieur, excrétrice, s'intoxiquer

1. Les reins sont les organes d'épuration du sang. Placé de part et d'autre de la colonne vertébrale en bas du dos, ils sont très vascularisés et filtrent sélectivement le sang qui leur arrive
2. Les déchets, indésirables, passent dans les urines.
3. Les nutriments sont conservés dans le sang.
4. Les urines sont stockées momentanément dans la vessie puis amenées par l'urètre vers l'extérieur de l'organisme.
5. Un problème de la fonction excrétrice peut avoir des conséquences graves.
6. Si les déchets ne sont pas éliminés et restent dans le sang (défaut de filtration), l'organisme s'intoxiquer avec ses propres déchets.

Ce document PDF gratuit à imprimer est issu de la page :

- [Exercices 9eme Harnos 9e C.O SVT - PDF à imprimer](#)

Le lien ci-dessous vous permet de télécharger cet exercice avec un énoncé vierge

- [Elimination des déchets produits par l'activité des organes - Exercices corrigés - Remédiation - SVT : 9eme Harnos](#)

Découvrez d'autres exercices en : 9eme Harnos 9e C.O SVT

- [Respirer dans les milieux de vie différents - Exercices corrigés - Remédiation - SVT : 9eme Harnos](#)
- [La Terre dans le système solaire - Exercices corrigés : 9eme Harnos](#)
- [Météorologie et climatologie - Exercices corrigés : 9eme Harnos](#)
- [Définir un écosystème - Exercices corrigés : 9eme Harnos](#)
- [Les besoins des animaux et des végétaux - Exercices corrigés : 9eme Harnos](#)

Les exercices des catégories suivantes pourraient également vous intéresser :

- [Exercices 9eme Harnos 9e C.O SVT : Géologie externe - PDF à imprimer](#)
- [Exercices 9eme Harnos 9e C.O SVT : Organisme et énergie - PDF à imprimer](#)
- [Exercices 9eme Harnos 9e C.O SVT : Respiration et milieux de vie - PDF à imprimer](#)
- [Exercices 9eme Harnos 9e C.O SVT : La Terre / l'environnement - PDF à imprimer](#)
- [Exercices 9eme Harnos 9e C.O SVT : Le vivant et son évolution - PDF à imprimer](#)

Besoin d'approfondir en : 9eme Harnos 9e C.O SVT

- [Cours 9eme Harnos 9e C.O SVT](#)
- [Evaluations 9eme Harnos 9e C.O SVT](#)
- [Vidéos pédagogiques 9eme Harnos 9e C.O SVT](#)
- [Séquence / Fiche de prep 9eme Harnos 9e C.O SVT](#)